

KANAZAWA RYUKOKU  
HIGH SCHOOL  
GUIDE BOOK  
2025

なりたい私。  
夢中になれる  
1095日。

# なりたい私。 夢中になれる1095日。

こころのそこから 笑い合えるようになった。

出逢いはきっと奇跡。確率なんかじゃはかれない。

かけがえのない仲間と、いっしょに叶えたい。

きっとまた、花は咲くのだから。

手を翳しても隠せない、陽だまりのような居場所。

さあ、新しいはじまりのとびらを開こう。

## CONTENTS

- |    |                |    |             |
|----|----------------|----|-------------|
| 06 | 部活動紹介 運動部      | 15 | 普通コース       |
| 08 | 部活動紹介 文化部      | 16 | REAL VOICE  |
| 10 | 施設紹介           | 17 | 関係大学・PBA    |
| 11 | 金沢龍谷高校ってこんな学校! | 18 | 教員紹介・校長あいさつ |
| 12 | 年間行事・ハワイ修学旅行   | 19 | スクールバス路線図   |
| 14 | 特進SGコース        |    |             |





Sports Club  
全 **14** 部

**運動部**  
〔部活動〕

仲間と一緒に目指せ全国大会!

- 女子ソフトボール部
- ボウリング部
- 女子バレーボール部
- 女子バスケットボール部
- 男子バスケットボール部
- バドミントン部
- ソフトテニス部
- テニス部
- サッカー部
- 陸上競技部
- 剣道部
- 野球部
- 卓球部
- フェンシング部

サッカー部

多くの仲間と楽しく頑張っています。『セカンドリーグ優勝・全大会ベスト4以上』を目標としています。生活の質、練習の質を向上させるため、当たり前のことから何事にも全力で取り組み、仲間たちと切磋琢磨しながら練習に励んでいます。



館 佳輝 (金沢市立金石中学校出身)

ボウリング部

部員のほとんどが高校から競技を始めていますが、練習環境がとても良いので、インターハイレベルまで成長できます。ボウリングの魅力は短期間でも練習を積み上げ上達できることです。全国優勝を目標に日々努力しています。



吉田 美咲 (白山市立光野中学校出身)

女子ソフトボール部

先輩も同級生も活気があり、どんなことでも相談できる大切な仲間です。専光寺ソフトボール場をはじめ最高の環境と、素晴らしい先生方に恵まれて、毎日頑張っています!



加納 心菜 (白山市立北星中学校出身)

陸上競技部

それぞれ種目は違いますが、自己記録を更新するために練習に励んでいます。練習だけでなく、普段の生活から陸上競技を意識しています。辛いことが多いけれど、その分達成感や喜びはとても大きいです。



稲垣 公生 (金沢市立高岡中学校出身)

Pick Up!

私たちの夢舞台

実績

<b>サッカー部</b>	<ul style="list-style-type: none"> <li>・第102回全国高等学校サッカー選手権大会石川県大会…ベスト16</li> </ul>	<b>野球部</b>	<ul style="list-style-type: none"> <li>・第147回北信越地区高等学校野球石川県大会(秋季)…ベスト8</li> <li>・第148回北信越地区高等学校野球石川県大会(春季)…ベスト8</li> <li>・第105回全国高等学校野球選手権記念石川大会…ベスト16</li> </ul>
<b>ボウリング部</b>	<ul style="list-style-type: none"> <li>・令和5年度石川県高等学校総合体育大会ボウリング競技…女子2人チーム戦 優勝 / 個人・個人総合 準優勝 / 2人チーム戦 優勝 / 学校対抗 6位</li> <li>・北信越地区特別国民体育大会 2人チーム戦 優勝 / 個人 準優勝</li> <li>・令和6年第27回高等学校ボウリング選手権大会三重大会 団体 3位 / 個人戦 7位 / 個人総合 6位 / 2人チーム戦 6位</li> </ul>	令和4年度	<ul style="list-style-type: none"> <li>・第83回石川県陸上競技選手権大会…男子走高跳 2位</li> <li>・第75回石川県高等学校陸上競技対校選手権大会…男子110mハードル 3位</li> <li>・第63回石川県高等学校新人陸上競技大会 男子走高跳 優勝 / 男子八種競技 4位 / 男子ハンマー投 5位 / 男子110mハードル 6位</li> </ul>
<b>女子バレーボール部</b>	<ul style="list-style-type: none"> <li>・令和6年度石川県バレーボール祭(高校の部)…ベスト16</li> </ul>	令和5年度	<ul style="list-style-type: none"> <li>・第84回石川県陸上競技選手権大会…男子走高跳 優勝 / 男子110mハードル 8位</li> <li>・第76回石川県高等学校陸上競技対校選手権大会 男子走高跳 優勝 / 男子三段跳 優勝 / 男子ハンマー投 4位 / 男子110mハードル 5位 / 男子八種競技 5位 / 男子棒高跳 6位 / 女子ハンマー投 8位</li> <li>・特別国民体育大会陸上競技石川県予選会 男子少年共通 走高跳 第1位 / 男子少年B 110mジュニアハードル 3位</li> <li>・第65回石川県高等学校新人陸上競技大会 男子走高跳 優勝 / 男子三段跳 優勝 / 男子八種競技 2位 / 男子ハンマー投 6位 / 男子110mハードル 7位 / 男子400mハードル 5位 / 男子棒高跳 4位 / 女子ハンマー投 5位</li> <li>・第28回北信越高等学校新人陸上競技大会…男子八種競技 8位</li> </ul>
<b>男子バスケットボール部</b>	<ul style="list-style-type: none"> <li>・令和5年度石川県高等学校バスケットボール大会…ベスト16</li> <li>・令和5年度石川県高等学校総合体育大会…ベスト16</li> <li>・令和5年度石川県高等学校バスケットボール選手権大会…ベスト16</li> <li>・令和5年度石川県高等学校新人バスケットボール大会…ベスト16</li> </ul>		





Culture Club  
全15部

文化部  
〔部活動〕

夢中になれる自分を見つけよう！

- 吹奏楽部
- 能楽同好会
- 箏曲部
- 茶道部
- 家庭部
- 写真部
- 科学部
- 美術部
- 華道部
- 書道部
- パソコン部
- 文芸部
- 放送部
- EGS部 (English&Global Studies Club)
- 古典探究同好会

家庭部

家庭部は、週に1回お菓子作りや料理をしています。女子ばかりではなく男子部員も多く、みんな仲良く活動しています。得意料理はカレーパンです。



室井 優花 (白山市立松任中学校出身)

吹奏楽部

恵まれた環境で仲間と楽しく上達できる部活動です！金沢大学や国公立の音楽大学進学者も多く出しています。とにかく吹奏楽に燃えている人、文武両道で頑張る人など、個性的な仲間が集まります！



源内 華 (金沢市立長田中学校出身)

箏曲部

週3回の活動で、文化祭や邦楽演奏会のステージで演奏しています。顧問の先生や芸芸講師の村田雅美音先生のご指導のもと、日々楽しく活動しています。創部以来初めて全国総文に出場しました。



八十出 菜央 (内灘町立内灘中学校出身)

EGS部

スピーチコンテストや劇を行っています。普段の活動は週1回程度で英語で会話をしたりゲームしたりする事です。ALTや英語の先生のご指導のもと楽しく英語を学んでいます。



中谷 真尋 (小松市立松陽中学校出身)

Pick Up!

私たちの絆

実績

吹奏楽部

- ・ガルガンチュア音楽祭 … 出演
- ・第66回中部日本吹奏楽コンクール石川県大会 (高校大編成の部) … 金賞
- ・第71回石川県吹奏楽コンクール (高等学校A部門) … 金賞・石川県代表
- ・第64回北陸吹奏楽コンクール … 銀賞
- ・第17回中部日本個人・重奏コンテスト石川県大会 … 金賞・石川県代表 (フルート津地葵衣)

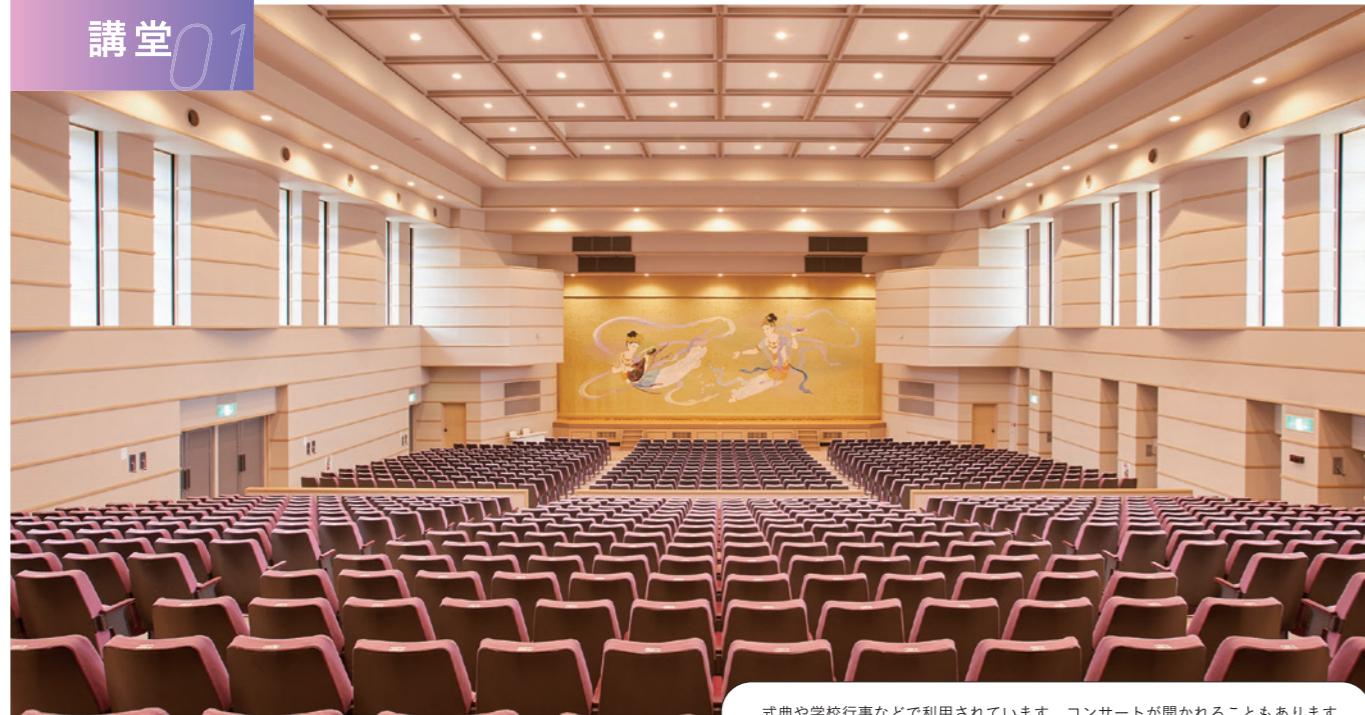
箏曲部

- ・令和4年度第2回邦楽新人演奏会兼全国総文出場校選考会 … 最優秀賞 (令和4年11月)
- ・第47回全国高等学校総合文化祭2023かごしま総文 … 出場決定
- ・令和5年度第43回石川県高等学校総合文化祭邦楽合同発表会 … 優秀賞 (令和5年6月)

- ・石川県アンサンブルコンテスト金沢支部大会 … 金賞・金沢支部代表 (木管8重奏) / 金賞 (金管5重奏) / 金賞 (打楽器4重奏)
- ・第58回石川県アンサンブルコンテスト … 銀賞 (木管8重奏)
- ・第8回いしかわ吹奏楽コンクール新人戦 … 銀賞
- ・第36回中部日本個人・重奏コンテスト本大会 … 銀賞 (フルート津地葵衣)
- ・第47回全国高等学校総合文化祭2023かごしま総文 … 出場 (令和5年8月)
- ・東西本願寺合同法要「いのちのつどい」オープニング演奏 … 参加 (令和5年9月)



# 講堂 01



式典や学校行事などで利用されています。コンサートが開かれることもあります。

## 施設紹介

金沢龍谷高校は、施設の面でも県内最高水準です。ハイグレードで個性的な各施設は高い評価を受けています。レンガ造りの格調高い校舎をはじめ、冷暖房完備の教室、広い体育館やグラウンドを思う存分活用できます。部活動は、本校学校教育の大切な柱です。恵まれたスポーツ・文化施設が、日々の活動を支えます。室内練習場や全天候型のテニスコート、パソコン実習室、能舞台、茶室、講堂などが部活動に活用されています。

### 茶室 02



気品と知性を感じる特別な空間です。裏千家の茶道を学ぶことができます。

### 能舞台 03



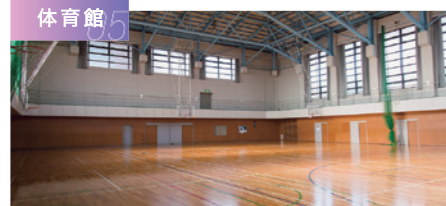
校内に能舞台がある全国的にも珍しい学校です。能楽同好会の練習の場として活用しています。

### グラウンド 04



郊外の学校の強みを生かし、校地内に広々としたグラウンドがあります。

### 体育館 05



### テニスコート 06



### 人工芝の室内練習場 07



### 食堂 08



### 図書室 09



### パソコン実習室 10



## 金沢龍谷高校ってこんな学校！



### みんなの声

### Q & A

#### Q. 学校はどんな雰囲気ですか？

A. それぞれの夢や目標を追い求めるたくさんの仲間が集います。特進 SG コースを中心に部活動と学習を両立しようという雰囲気に満ちています。静かに燃える落ち着いた校風は新たな伝統となっています。

#### Q. やりたいことを探しています。そんな自分でも合いますか？

A. 金沢龍谷高校には多様な「夢中への扉」があります。高校に入って目標を見つけた人も多いいです。どんな出会いがあなたを変えるか楽しみですね。

#### Q. 学校が遠くて通えるか不安です。大丈夫ですか？

A. もし近くにスクールバスが通るなら心配ありません。JR金沢駅・JR野々市駅・JR松任駅からの接続も良いので、河北郡市～金沢近郊・白山市～能美市・小松市まで通いやすい学校です。乗車料無料なので、毎日の交通費負担を大幅に節約することができます。

#### Q. 先生方の特徴を教えてください。

A. 私立の強みを生かし、実績のある各教科のエキスパートが揃っています。部活動の面でも指導力のある教員が集結しています。生徒第一で全力を尽くす「チーム金沢龍谷」です！



夏服



冬服

### 制服紹介

### 無料スクールバス

### 運行4コース

- ・美川コース (約40分)
  - ・内灘コース (約45分)
  - ・鶴来コース (約40分)
  - ・金沢駅西コース (約30分)
- ▶ルートの詳細は19Pをご覧ください。



### 特進 SG 普通

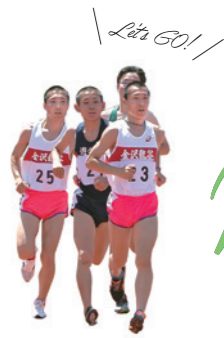
### 金沢龍谷独自の授業

### 感謝の"こころ"を感じれば、幸せを喜べる人に。

"こころ"で感じる教育。感謝することの大切さを学ぶ

歴史ある本校独自の「こころ・感謝」の授業は、生徒のやる気を引き出し、個々の能力向上に大きく寄与してきました。金沢龍谷では、それらをさらに深耕した「感謝のこころを育む教育」を行います。たくさんのものに恵まれて幸せに暮らしながらも、現代の子どもたちは幸せを実感していません。まずは、自分を育ててくれた保護者への感謝を身をもって感じ、表すことのできる心を育成します。自分の幸せを喜び、他人の幸せを願える人間の育成を進めます。





# Wonderful 365 Days!

# SCHOOL LIFE



*School trip!!* ハワイ修学旅行 

龍谷総合学園加盟校のPacific Buddhist Academy (PBA) 訪問、ハワイ別院参拝、ホノルル班別自主プラン、ダイヤモンドヘッドや真珠湾研修など魅力的な3泊4日。グローバル・マインド&スキルを磨きます!



**4**  
April

**5**  
May

**6**  
June

**7**  
July

**8**  
August

**9**  
September

**10**  
October

**11**  
November

**12**  
December

**1**  
January

**2**  
February

**3**  
March

龍谷  
ならではの  
行事も!



- ・入学式
- ・オリエンテーション
- ・宗教教育研修会

- ・中間考査
- ・宗祖降誕会
- ・創立記念式典
- ・ドリカム PLAN 特別講演会



- ・県総体・総文
- ・期末考査
- ・合宿学習会
- ・球技大会
- ・夏季進学補習
- ・第1回 オープンスクール

- ・夏季進学補習
- ・第2回 オープンスクール
- ・文化祭
- ・体育祭

- ・中間考査
- ・第3回 オープンスクール

- ・県新人大会
- ・芸術鑑賞会

- ・校内報恩講
- ・期末考査
- ・合宿学習会
- ・球技大会

- ・本校推薦入試
- ・大学入学共通テスト
- ・本校一般入試

- ・マハーヤーナ会 (3年生を送る会)
- ・期末考査

- ・卒業式
- ・修学旅行
- ・球技大会
- ・春季進学補習

# 特進SGコース

(スーパーグローバル)

究極の「文武両道」ここにあり!

# 普通コース

走り出そう、可能性は無限大

Point  
01

部活動も学習も最高水準  
各部活動に合わせた  
柔軟なスケジュール

試合や遠征があっても大丈夫!!

特進SGコースには部活動と学習を高いレベルで両立することを志す仲間たちが多く集まります。各々のスケジュールの実態に合わせた柔軟な対応を行います。練習試合や遠征、コンクール等に心置きなく向き合えるよう、進学補習や模擬試験の日程を個別に調整します。望む進路実現を図りながら安心して部活動にも全力で取り組むことができます。



Point  
02

習熟度別クラスの充実と、  
正規以外の選択制授業  
あなたに合う学びを通して  
実力を向上させる

難関国立大学や難関私立大学入試に照準を合わせ、高度な学習指導体制があります。電子黒板やタブレット端末など最新の教育機器を活用します。実績のある教科指導のエキスパート教員が揃い、個々の習熟度に合わせたクラスで丁寧に指導します。正規以外の選択制授業と組み合わせ、学びの個別最適化を図ります。



Point  
03

多彩な学びが、  
未来を生き抜く力を育む  
万全の受験指導体制が、  
躍進の原動力に

学びの在り方を問い直す高大接続改革への準拠、関東及び関西方面への大学見学会、大学教員を招いた進学講話など、最新の受験事情をアップデートして万全の受験指導体制をとります。金沢工業大学STEAM教育プログラムと連携した理数系人材育成を図る講座、グローバルマインド&スキルの育成など、将来を見据えた多彩な学びが豊かな人間性を育み、変化の激しい時代を生き抜く力となります。



## REAL VOICE 卒業生



### 安島 優介

- 金沢大学人間社会学域学校教育学類 2年
- 特進SGコース(金沢市立金石中学校出身)

高校時代はコロナ禍ということもあり、思い描いていた高校生活とは少し異なりますが、それでも文化祭や修学旅行といった学校行事がとても思い出に残り充実した生活を送ることができました。授業はもちろんですが受験に特化した先生方の個別指導で成績を伸ばしました。苦しい時期もありましたが、そんな時もクラスの仲間、温かく熱い先生方の支えにより第一志望の大学に合格することができました。大学は高校とは授業スタイルが大きく変わり、自分が好きな学問を学べることに今幸せを感じています。お世話になった先生方に将来は教員となり、恩返しをしたいと思います。

#### ／ 国公立大学 ／

- 金沢大学
- 石川県立大学
- 富山大学
- 富山県立大学
- 上越教育大学
- 福井県立大学
- 公立小松大学
- 山梨県立大学
- 石川県立看護大学
- 川崎市立看護大学
- 山陽小野田市立山口東京理科大学
- 愛知県立芸術大学
- 秋田県立大学

#### ／ 私立大学 ／

- 龍谷大学
- 立命館大学
- 京都女子大学
- 関西学院大学
- 岐阜聖徳学園大学
- 同志社女子大学
- 相愛大学
- 愛知工業大学
- 武蔵野大学
- 亜細亜大学
- 山梨学院大学
- 京都産業大学
- 新潟医療福祉大学
- 金沢工業大学
- 金沢星稜大学

普通コースでは、1年次は全て共通の授業内容です。  
2年次・3年次は進路希望に合わせたクラス編成を行い、  
より専門的な内容を学習します。

1年次では「**チームティーチング制**」を展開し、  
主要3教科を中心に2名以上の教員による、きめ細かな指導を実現します。



コツコツと実力アップを  
目指そう!

大学・短大

わかりやすい授業を展開し、学力アップを図ります。生徒一人ひとりに向き合い、志望校合格を目指した丁寧な指導を行っています。



進路先を明確にし  
主体的に学ぼう!

専門学校等

丁寧な学校調べを支援し、個別面談等で一人ひとりに応じた進路決定につなげます。



「社会の即戦力」としての  
資質を高めよう!

就職

校外学習や本校独自の多彩な教育内容を通してコミュニケーション能力を磨きます。卒業後につながる資格取得に対応する授業を展開しています。

自分に合った進路を  
目指せます!

1年 牧野 颯天

金沢市立高岡中学校出身



#### ／ 最近の主要合格先 ／

- 石川県立看護大学 ● 福井県立大学 ● 愛知県立芸術大学 ● 龍谷大学 ● 京都女子大学 ● 岐阜聖徳学園大学 ● 武蔵野大学 ● 相愛大学 ● 近畿大学 ● 國學院大学 ● 亜細亜大学 ● 明治学院大学 ● 東京農業大学 ● 順天堂大学 ● 帝京大学 ● 東邦音楽大学 ● 青山学院大学 ● 駒澤大学 ● 淑徳大学 ● 昭和女子大学 ● 日本福祉大学 ● 大阪工業大学 ● 京都産業大学 ● 埼玉学園大学 ● 上武大学 ● 山梨学院大学 ● 岐阜経済大学 ● 愛知工業大学 ● 中京学院大学 ● 中部大学 ● 名古屋学院大学 ● 金沢星稜大学 ● 北陸大学 ● 金沢工業大学 ● 金城大学 ● 金沢学院大学 ● 北陸学院大学 ● 高岡法科大学 ● 富山国際大学 ● 仁愛大学 ほか

#### ／ 最近の主要就職先 ／

- 西日本旅客鉄道(株) ● IR いしかわ鉄道(株) ● 日本郵便(株) ● 佐川急便(株) ● 中央倉庫ワークス(株) ● アイシン軽金属(株) ● (株) 金沢村田製作所 ● (株) 加賀東芝エレクトロニクス ● (株) 朝日電機製作所 ● 共和産業(株) ● (株) 明石合銅 ● (株) 白山機工 ● タマダ(株) ● (株) トランテックス ● 日海不二サッシ(株) ● (株) 芝寿し ● (株) 柴舟小出 ● 石川トヨベツカローラ(株) ● (株) ホンダカース石川 ● (株) 北陸マツダ ● (株) 加賀屋 ● アパホテル(株) ● (株) 金沢丸越百貨店 ● (株) テルメ金沢 ● マックスバリュ北陸(株) ● (株) サンキュー 100 満ポルト ● (株) エムアンドケイ ● 北川ヒューテック(株) ● (株) イスルギ ● (株) ICC データプラス ● (福) 北伸福祉会 ● (福) 洋和会 ● (福) 金沢西福祉会 など
- 【公務員】 ● 石川県警 ● 愛知県警 ● 京都府警 ● 刑務官 ● 自衛隊 など

最近の主要合格・就職先





Kanazawa Ryuboku High School  
INTRODUCTION

渋沢 拓夢

● 教諭・野球部顧問 普通コース担任

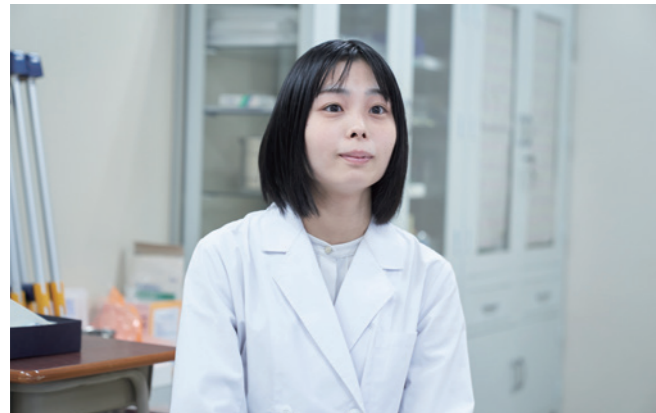
高校時代の「夢」には期限があると思います。高校3年間にしかできないこと、この仲間としかできないこと、今しかできないことがたくさんあります。私ができることなら高校生に戻って、なんて考えることもあります。夢いっぱい的高校生活をサポートしていきたい。生徒と時には同じ目線になって共に学び、共に歩み、共に成長をしていきたいと願っています。年齢が近いぶん、たくさん話を生徒とすることができています。これからの夢や不安、学校生活での希望や悩み。金沢龍谷高校の先生と一緒に寄り添って歩いてくれます。「無限の可能性」そして「夢」にむかって、私たちと挑戦しましょう。



山口 絵里

● 養護教諭

本校には、思いやりのある優しい生徒がたくさんいます。「心の学園」といわれているのも本当にそうだなと思います。赴任して日が浅い私ですが、生徒と関わる中で素直な心やあたりまえのことに感謝する気持ちに触れることも多く、いつしか自分もそうありたいと思うようになりました。多感な思春期の生徒たちの思いに寄り添って、心穏やかに、そして夢が実現できるような学校生活を送れるよう保健室の立場から支援していきます。養護教諭の役割は多岐にわたりますが、高校を卒業しても生涯にわたって心身共に健康な生活を送れるよう、変化の激しい現代社会に起こりうる健康問題に自ら対処できる力を育みます。



Message

ここに学ばん ここに集わん

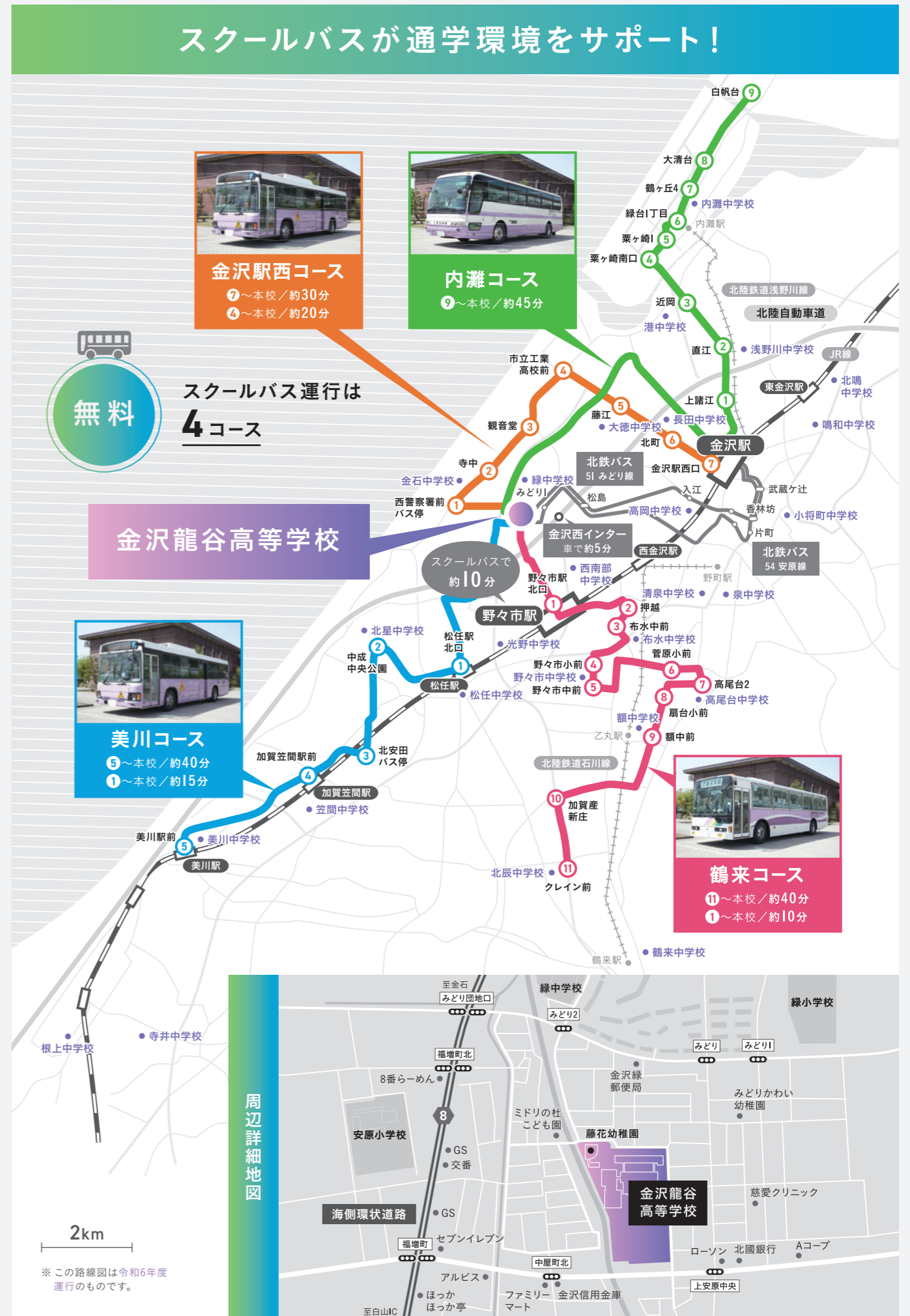
1922年「金沢高等予備学校」として誕生した本学園は、学園創立100周年を迎えました。長い歴史の中で、仏教精神、特に親鸞聖人のみ教え「報恩感謝」の心を基調とし、高い知性と豊かな情操を養い、健康で有為な青年の育成を目指すという建学の精神を受け継ぎ、「心の学園」として夢と心を大切にされた学校づくりを行ってきました。

“夢”は、みなさん自身が発見し、追求し、挑戦するもの。実現には困難に打ち勝つ強い“心”も必要です。高校生活は夢への通過点であり、みなさんの将来を真剣に思うからこそ、つらく苦しいことにも立ち向かってほしいのです。

10代という生命力と可能性にあふれた大切な時期に、何を学び、何を経験し、どのような人に出会うかは、その後の人生に大きく影響を与えるはず。本校での3年間が大きな自信となり、やがて幸せを実感できる人生を歩む力になってくれると信じています。

あなたの夢はなんですか？その実現への一歩を金沢龍谷高等学校で踏み出しませんか。

学校長 山下一夫



# Ryukoku REAL VOICE

金沢龍谷高校で夢と巡り合い、かけがえのない3年間を過ごした卒業生と、その途上にいる在校生。学校生活について本音で語るREAL VOICE。

Check!  
本人の声が聴けるQRコードをチェック!



**01 卒業生 普通コース**  
**豊田 恭也**  
● 富山大学 都市デザイン学部 1年  
● 普通コース(小松市立芦城中学校出身)  
● 野球部

**Q** 3年間の高校生活はどうか?  
**A** 私は野球部に所属していて仲間と共に甲子園出場を目標に日々練習に励みました。そして国立大学が進学目標だったので、隙間時間があれば勉強するなど毎日必死でした。  
**Q** 受験勉強中のエピソードを教えてください。  
**A** 私はみんなよりも遅く秋から本格的に受験勉強を始めました。しかし部活で鍛えた「気持ち」そして「体力」があったからこそ合格を勝ち取れたと思っています。



**02 卒業生 特進SGコース**  
**福田 花果**  
● 金沢大学 人間社会学域経済学類 3年  
● 特進SGコース(白山市立北星中学校出身)  
● 吹奏楽部

**Q** 大学生活はどうか?  
**A** 私は3年生となりゼミ活動が始まって、新たなことをいろいろな人と出会いながら学びを深めていけることがとても楽しいです。  
**Q** 金沢龍谷高校の良いところを教えてください。  
**A** 通学バスがあることでどこからでも通いやすいことだと思います。雨など天候が悪い時には通学バスがあるので通学に困ることはありません。近い生徒は自転車でも通えます。



**03 卒業生 特進SGコース**  
**村田 ころ**  
● 富山大学 人文学部人文学科 1年  
● 特進SGコース(金沢市立大徳中学校出身)  
● 放送部

**Q** どうして金沢龍谷高校に入学したのですか?  
**A** 私は入学前から国立大学進学を掲げていました。自分の学力を伸ばすためにきめ細やかな指導、サポートをしていただけると知り決めました。  
**Q** 特進SGコースの魅力を教えてください。  
**A** 選択制の授業が魅力の一つだと思います。部活と勉強の両立や自分の苦手克服や長所をさらに伸ばすことができます。



**01 在校生 特進SGコース**  
**宮木 装羅**  
● 1年 特進SGコース  
● 白山市立鶴来中学校出身  
● 吹奏楽部

**Q** どうして金沢龍谷高校に入学したのですか?  
**A** 中学校でしていた吹奏楽を続けたいということ、金沢龍谷高校の文武両道に魅力を感じ入学を決めました。  
**Q** これから頑張りたいことを教えてください。  
**A** 将来の夢は中学校の先生になることなので、国立大学進学を目指しています。勉強と部活動の両立をして素敵な高校生活を送ってみたいです。



## 金沢龍谷高校は“龍谷総合学園”の加盟校

- > 龍谷総合学園とは  
浄土真宗本願寺派の関係者学校法人で、加盟法人数24学園、加盟教育機関数71校で構成される日本最大の学校グループです。
- > 関係大学へ特別推薦制度で進学できる  
全国にある数多くの関係校と連携しています。次の大学・短大について、特別推薦制度で進学できる道がひらかれています。



京都市 (龍谷大学)  
関西の名門総合大学



京都市 (京都女子大学)  
130年以上の歴史ある名門女子大学

- 岐阜市 (岐阜聖徳学園大学) 幼稚園・小・中・高校の教員免許が取得できる大学
- 西東京市 (武蔵野大学) 11学部19学科の関東地区総合大学
- 加古川市 (兵庫大学) 看護師免許が取得できる大学
- 大阪市 (相愛大学) 音楽教育の名門大学
- 中津市 (東九州短期大学) 栄養士や保育士の資格が取得できる大学
- 鳥栖市 (九州龍谷短期大学) 保育士や幼稚園教諭の資格が取得できる大学

## 金沢龍谷から世界へ グローバル・マインド&スキルを育む



日本と世界をつなぐ!  
龍谷総合学園ハワイ校(PBA)との連携

ハワイ短期(6週間)語学研修に挑戦!  
現地の学費・滞在費を龍谷総合学園と本校から支援するPBAハワイ短期語学研修支援制度

世界に大きく羽ばたく!  
ハワイ修学旅行と海外留学・進学支援

GTECや英語検定などの外部試験に対応した“使える英語力”の育成



## DESIGNATED SCHOOL 主な指定校

石川県内指定校

金沢工業大学、金沢星稷大学、金沢学院大学、金城大学、北陸大学、北陸学院大学

石川県外指定校

愛知学泉大学、愛知工科大学、愛知工業大学、愛知産業大学、愛知東邦大学、愛知文教大学、愛知みずほ大学、朝日大学、芦屋大学、大阪青山大学、大阪学院大学、大阪観光大学、大阪経済法科大学、大阪国際大学、大阪産業大学、大阪樟蔭女子大学、大阪商業大学、大谷大学、喜悦大学、川村学園女子大学、関西国際大学、岐阜経済大学、京都学園大学、京都光華女子大学、京都美術工芸大学、神戸国際大学、埼玉学園大学、静岡産業大学、修文大学、秀明大学、淑徳大学、城西国際大学、城西大学、仁愛大学、駿河台大学、聖泉大学、福知山公立大学、太成学院大学、大同大学、高岡法科大学、千葉科学大学、中京大学、中部学院大学、中部大学、東亜大学、東海学院大学、東海学園大学、東京家政学院大学、東京工科大学、東京工芸大学、東京成徳大学、東京農業大学、東邦音楽大学、東洋学園大学、常磐会学園大学、富山国際大学、豊橋創造大学、名古屋経済大学、名古屋産業大学、名古屋商科大学、名古屋文理大学、新潟工科大学、新潟産業大学、日本福祉大学、日本文化大学、梅花女子大学、阪南大学、びわこ学院大学、福井工業大学、平安女子学院大学、山梨英和大学、山梨学院大学、四日市大学

Data  
5  
令和  
年度

## オープンスクール(体験入学)

歓迎アトラクション、部活動体験、学校概要説明、施設見学など

第1回 7/29 (月)

第2回 8/18 (日)

第3回 10/19 (土)

## 学校説明会

学校概要説明、2025年度入学試験についての  
アドバイス、施設見学など

11/30 (土)

## 入試個別相談会(5日間)

11/18 (月) → 22 (金)

詳しくはホームページまで  
<https://www.kanazawa-ryukoku.jp>



オフィシャルインスタグラム



# 金沢龍谷高等学校

〒920-0374 金沢市上安原町169番地の1 TEL:076-240-7777